

World Pear Forum  
16-17 novembre 2017

*ABATE FETEL: AUMENTARE LE RESE PER  
UNA MAGGIORE REDDITIVITA'*

*Carlo Pirazzoli - Alessandro Palmieri*



# **EVOLUZIONE DELLE RESE E REDDITIVITA' DEL PERO: QUALI SOGLIE IDEALI?**

*Ferrara, 16 novembre 2017*

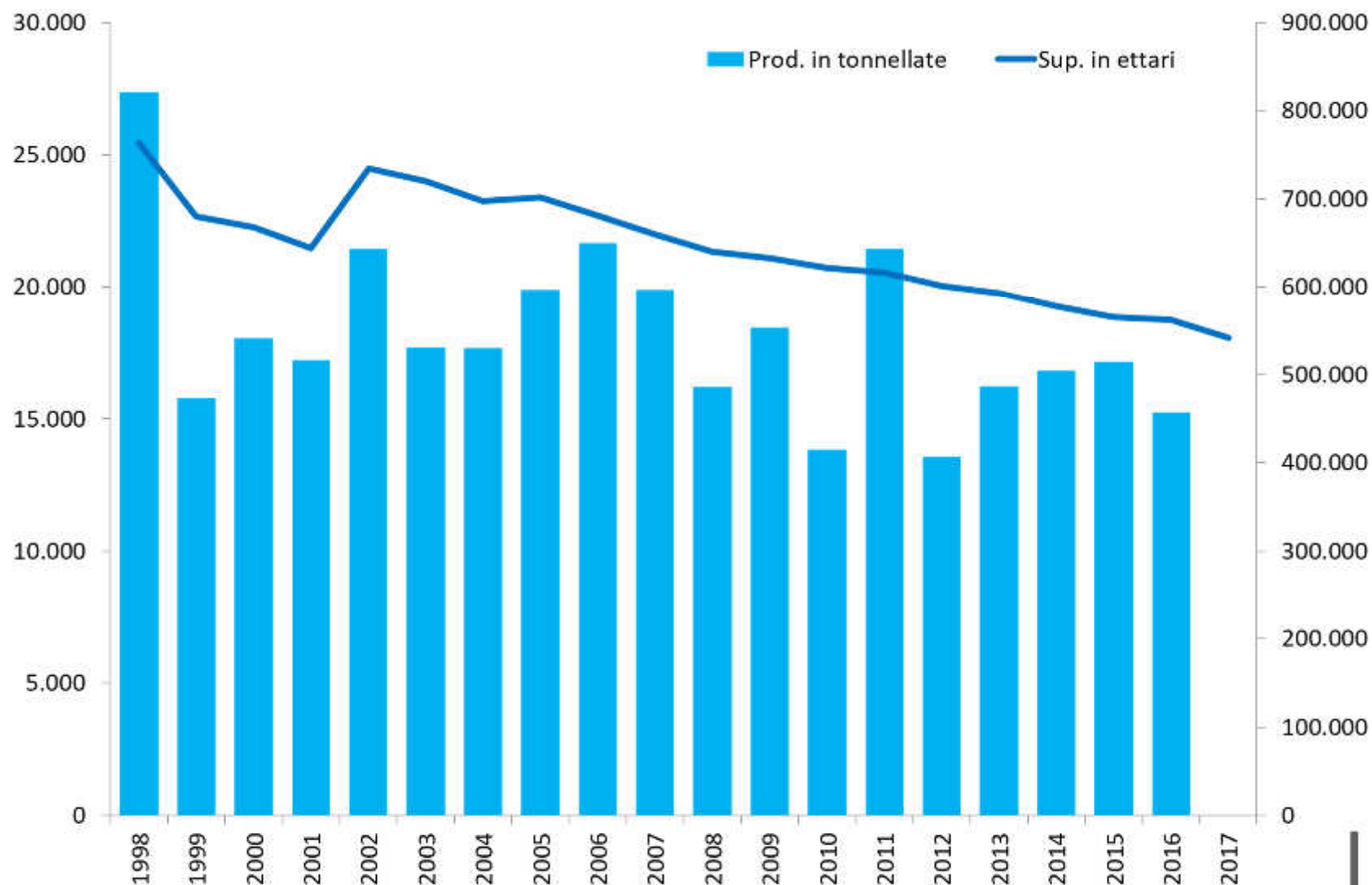
# **SUPERFICI, PRODUZIONE E RESE DEL PERO IN EMILIA-ROMAGNA**





# Evoluzione della produzione e delle superfici produttive (> 3anni) a Pero in Emilia Romagna

Superfici a pero passate da circa 27.000 ettari produttivi di fine anni '90 ai 19.000 ettari attuali. Produzione recentemente sulle 500.000 tonnellate.

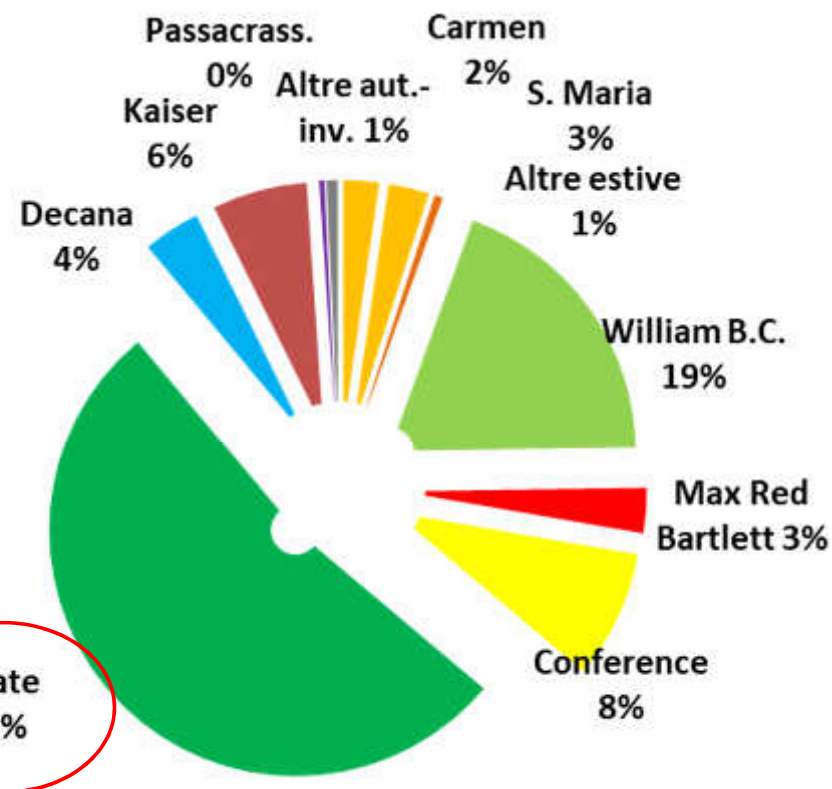
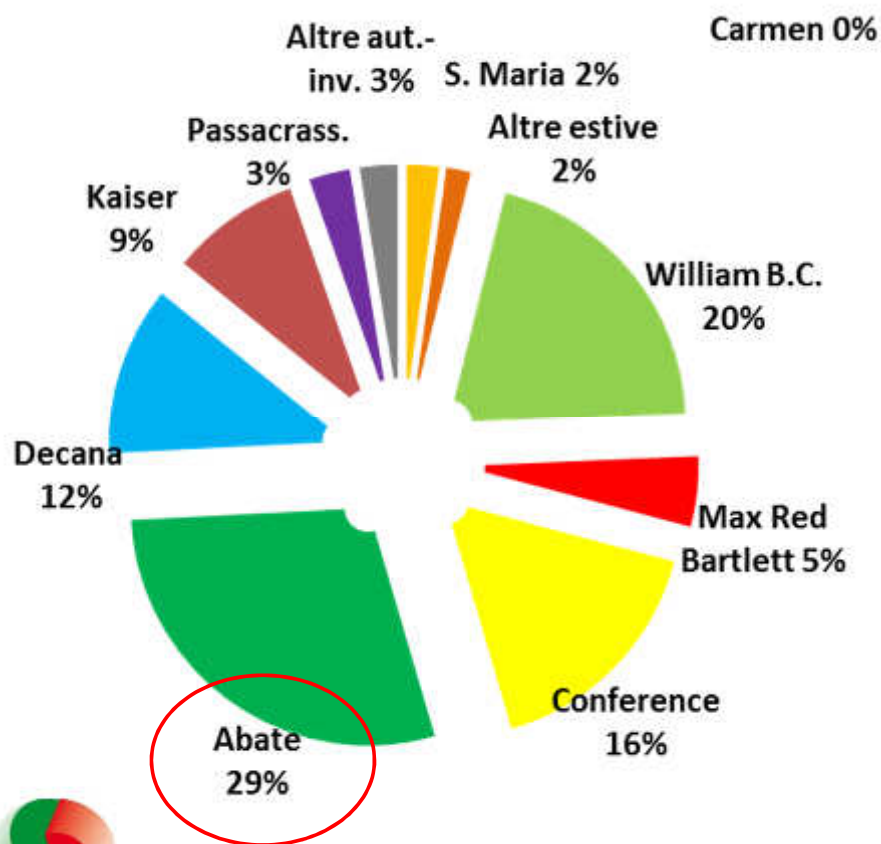




# Evoluzione varietale del Pero in Emilia Romagna (distribuzione % relativa alle superfici produttive)

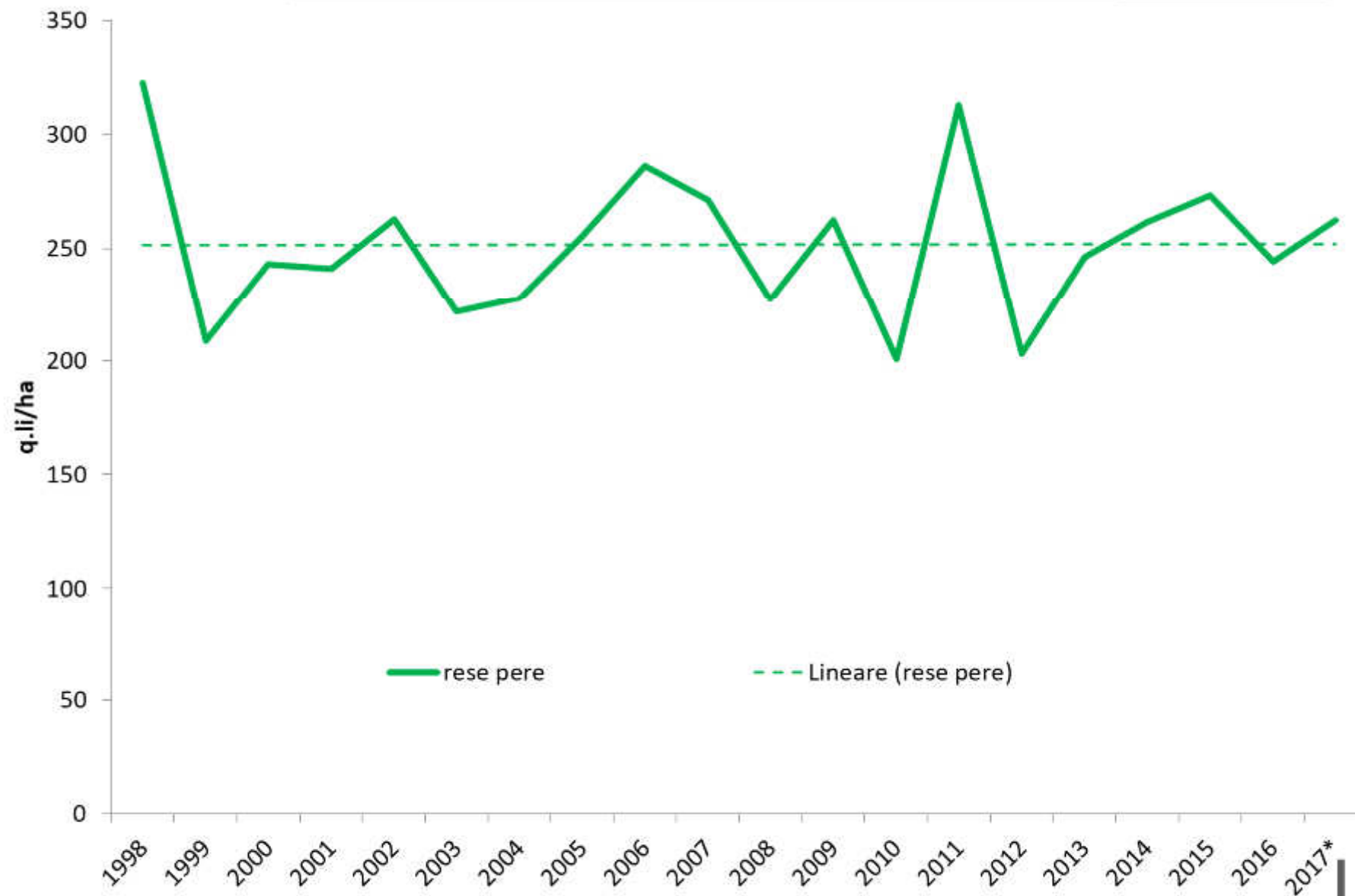
1997

2017



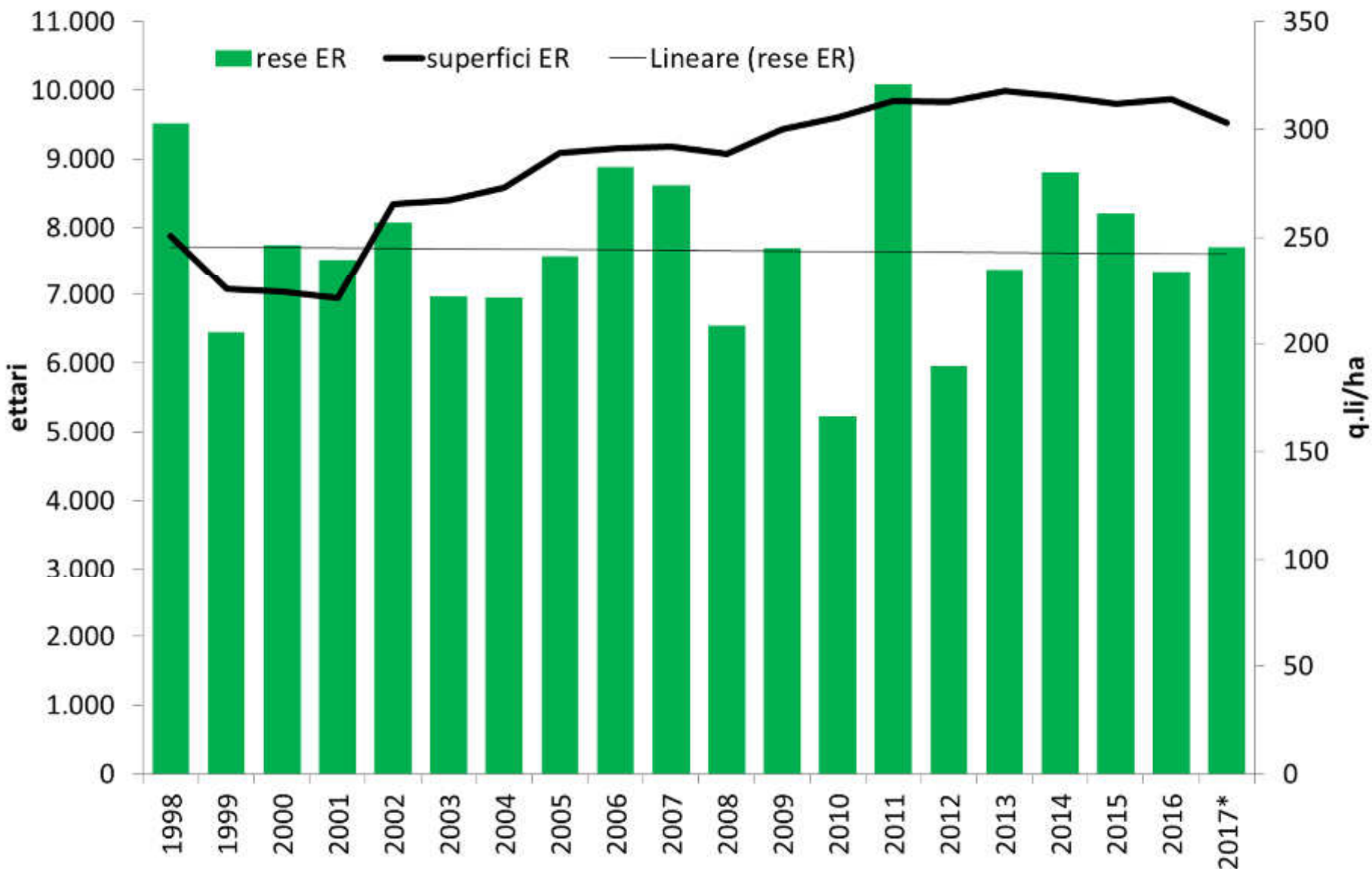


# Storico della produttività del PERO in Emilia Romagna



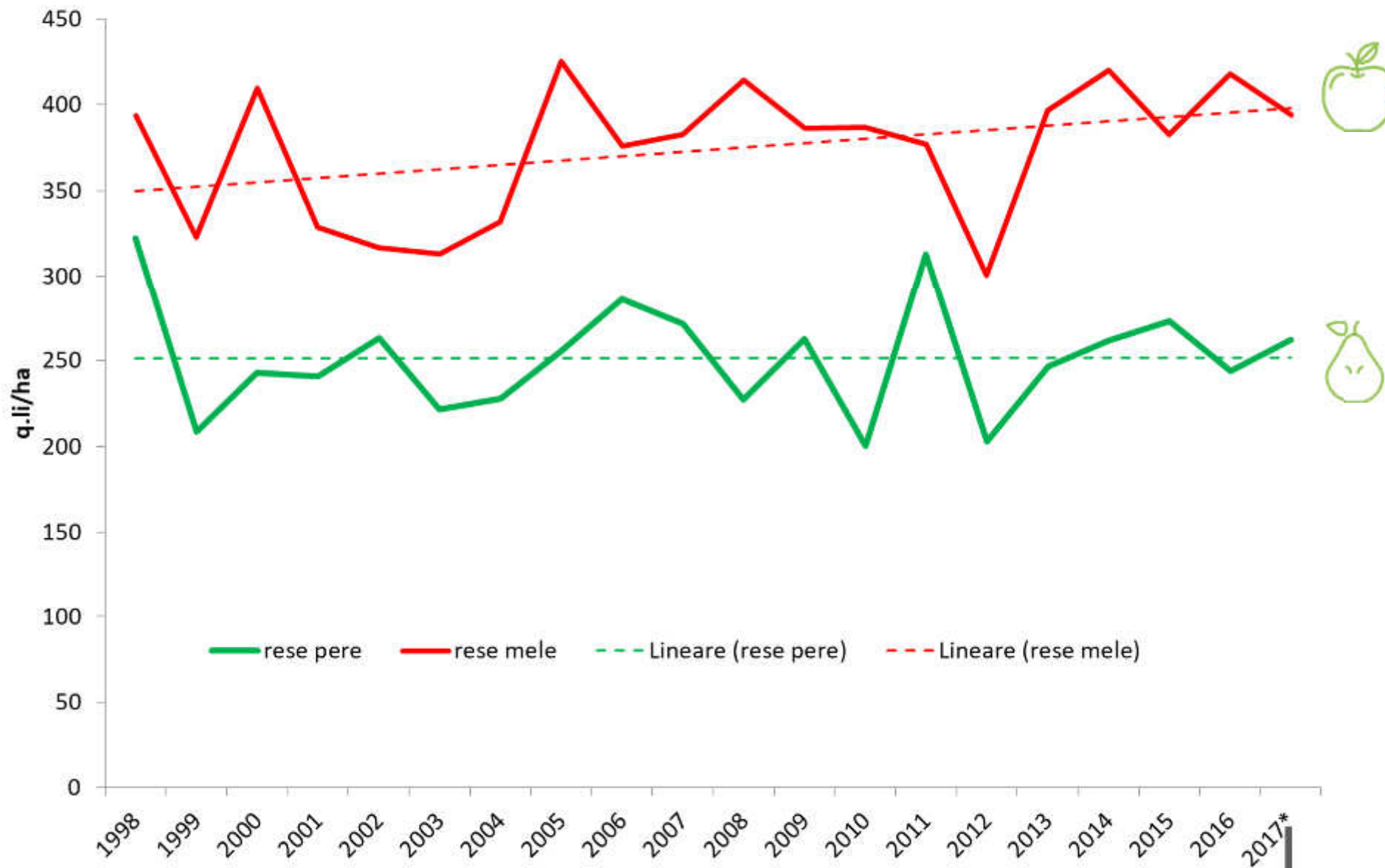


# Storico della produttività di Abate Fétel in Emilia Romagna





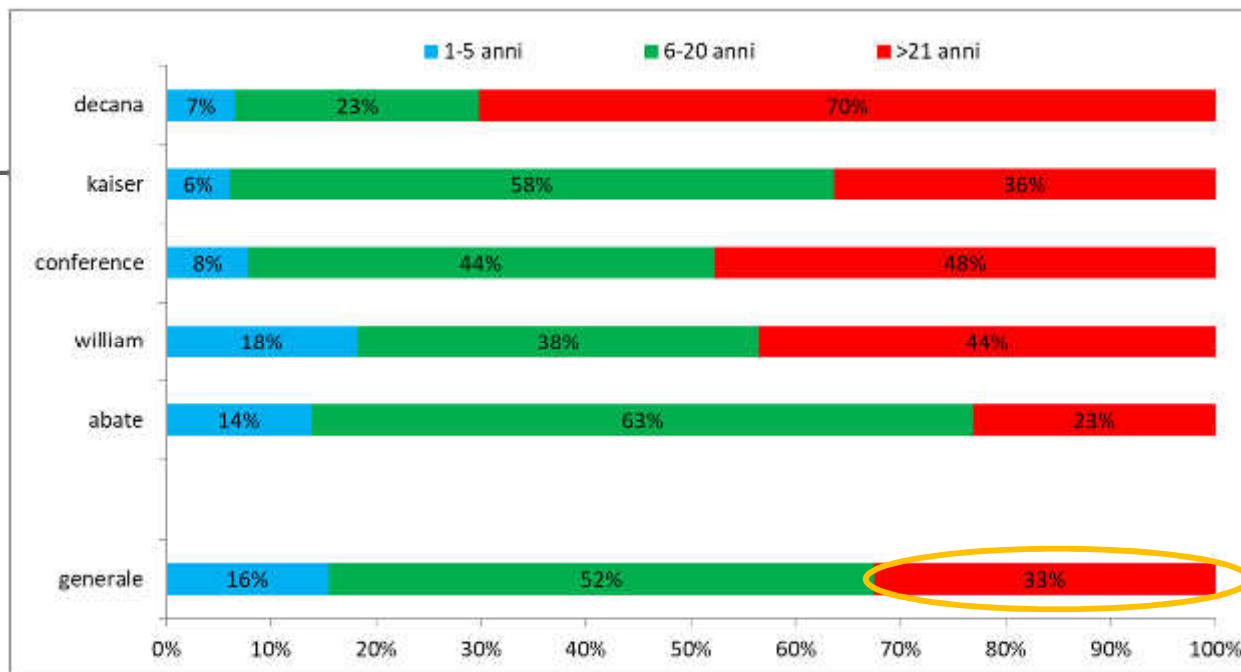
# Mentre il pero denota rese unitarie stabili il melo è in espansione...





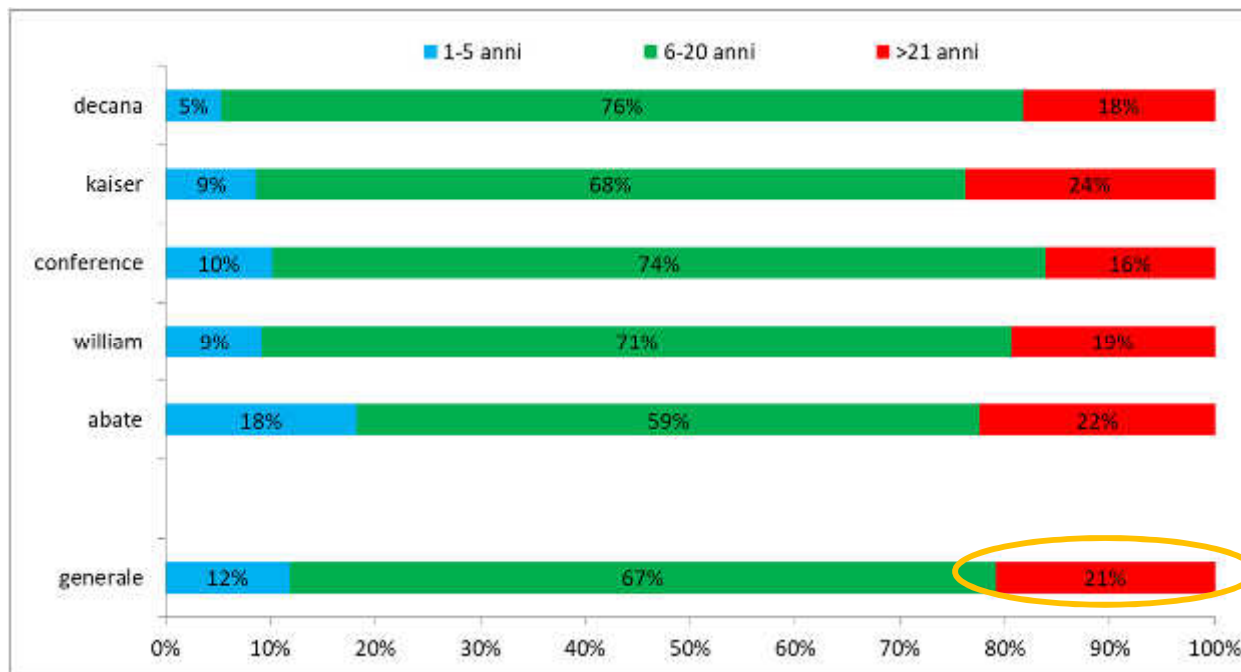
# Pere - Catasto Soci CSO Italy: per classi di età in Emilia Romagna

Anno 2017



**Notevole l'invecchiamento degli impianti! ben il 33% presenta età di oltre 21 anni.**

Anno 1998



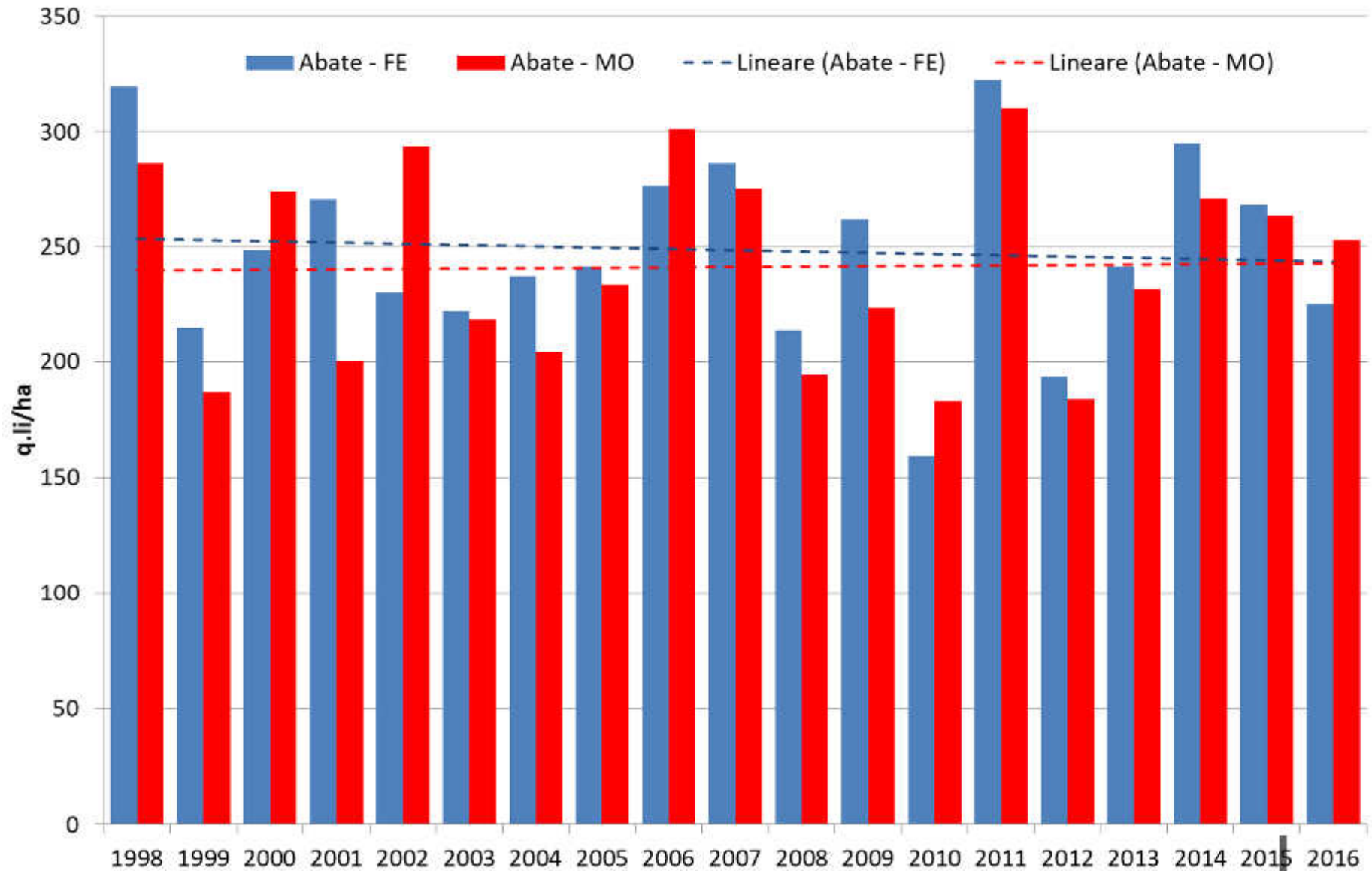
**Peggiorata notevolmente la situazione in tutte le cultivar eccetto Abate Fétel. Particolarmente rilevante la modificazione per Decana e Conference.**







# Confronto produttività Abate Fétel - Ferrara/Modena



**ABATE FETEL:  
COSTO MEDIO ANNUO DI PRODUZIONE  
IN FUNZIONE DELLA RESA  
PRODUTTIVA IN EMILIA-ROMAGNA**





# CARATTERISTICHE DELL'IMPRESA E PARAMETRI TECNICI CONSIDERATI

<b>AZIENDA (intorno a 20 HA )</b>	<b>PRESTAZIONALE, CON SALARIATI</b>
<b>FORMA DI ALLEVAMENTO</b>	<b>FUSETTO</b>
<b>DENSITA' DI IMPIANTO</b>	<b>2.850 PT/HA</b>
<b>COPERTURA</b>	<b>ANTI-GRANDINE</b>
<b>DURATA TOTALE</b>	<b>21 ANNI</b>
<b>PIENA PRODUZIONE</b>	<b>17 ANNI</b>
<b>RESA ALLA RACCOLTA</b>	<b>160 KG/ORA</b>



# IPOSTESI FORMULATE PER IL CALCOLO DEI COSTI DI PRODUZIONE

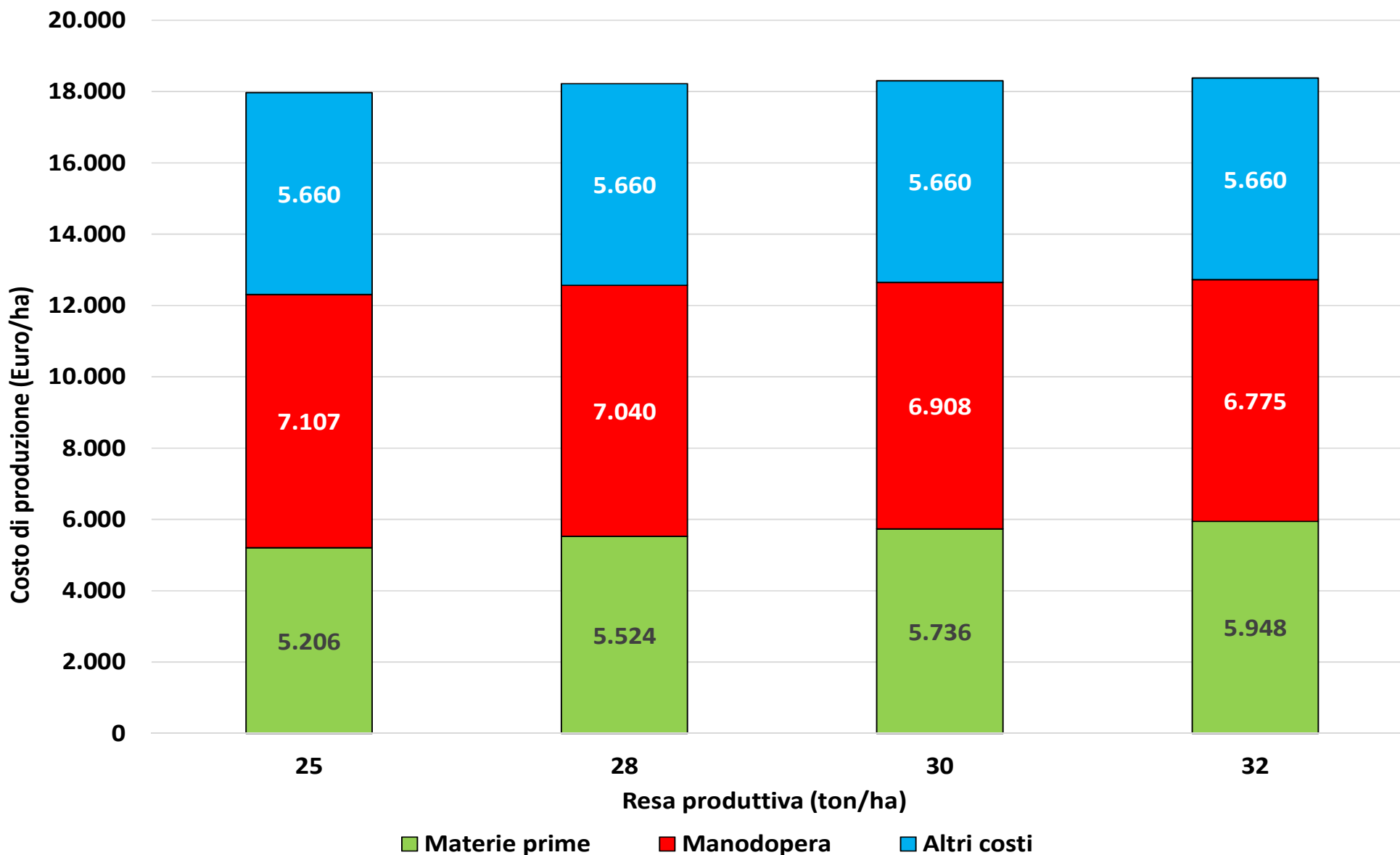
## CARICHI DI LAVORO

RESA PRODUTTIVA	POTATURA (ORE/HA)	DIRADAMENTO (ORE/HA)	RACCOLTA (ORE/HA)	ALTRE OPER. (ORE/HA)
25 TON/HA	140-160	50-60	156	140-145
28 TON/HA	140-160	40-50	175	140-145
30 TON/HA	140-160	15-25	188	140-145
32 TON/HA	140-160	0	200	140-145

**SONO STATE, INOLTRE, FORMULATE IPOTESI DI COSTO  
CRESCENTI PER LA FERTILIZZAZIONE**



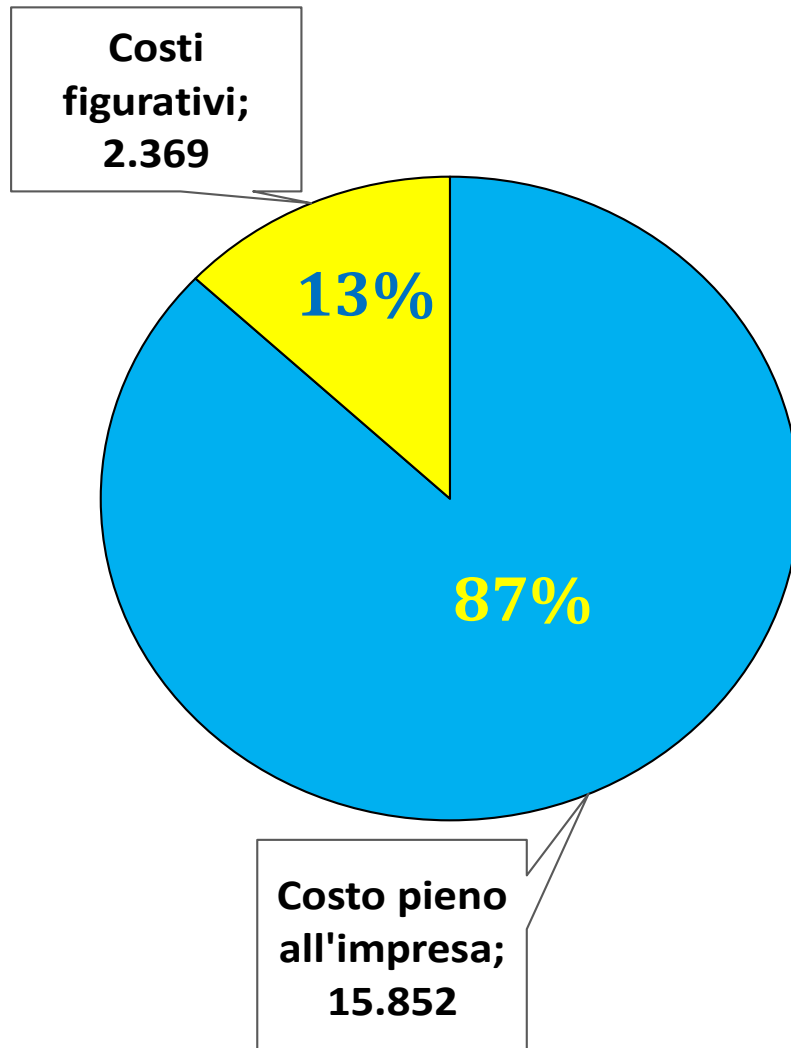
# COSTO MEDIO DI PRODUZIONE PER LE IPOTESI FORMULATE



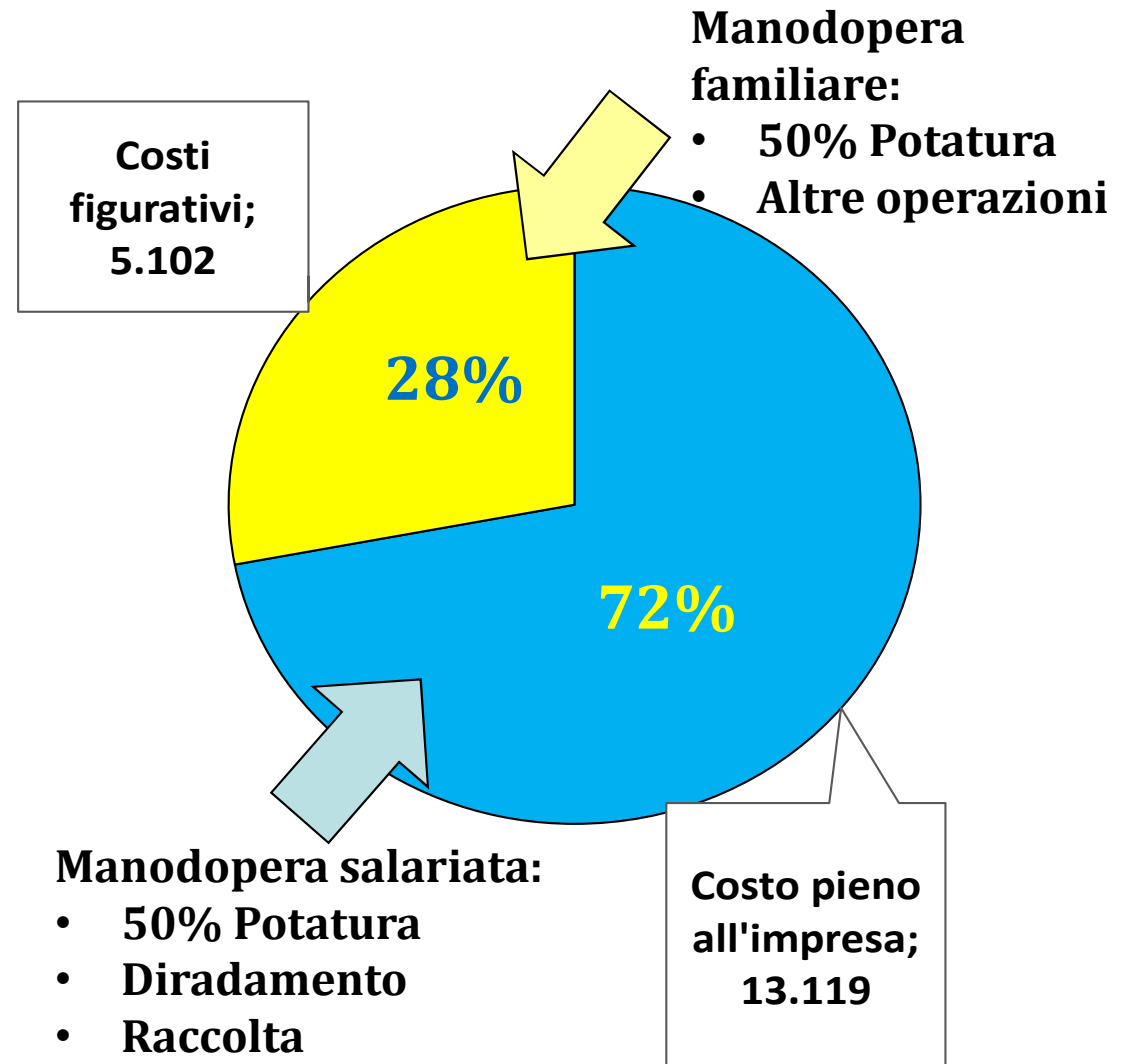


# COSTO PIENO ALL'IMPRESA E COSTI FIGURATIVI PER TIPOLOGIA DI IMPRESA

Azienda in economia

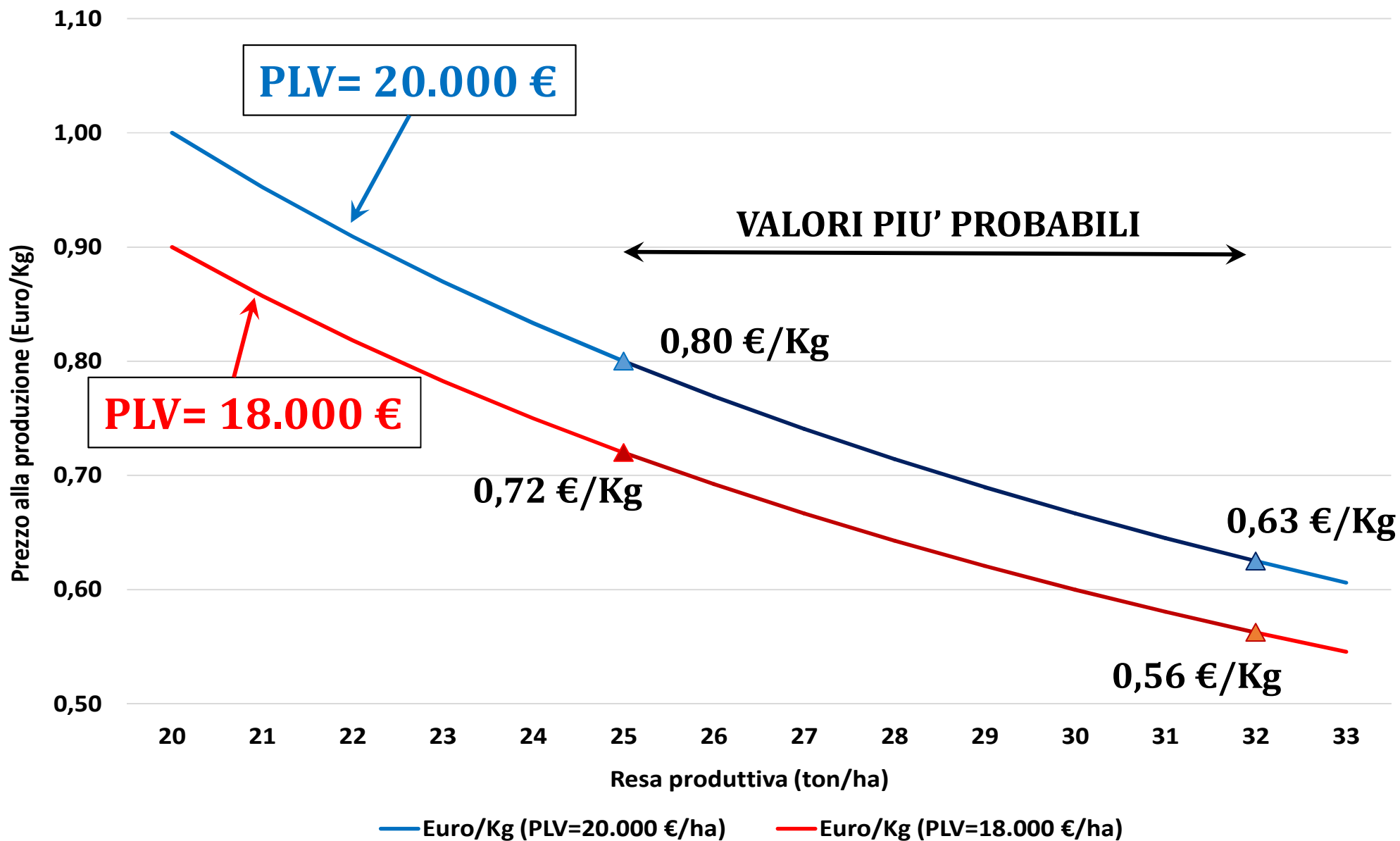


Azienda diretto coltivatrice



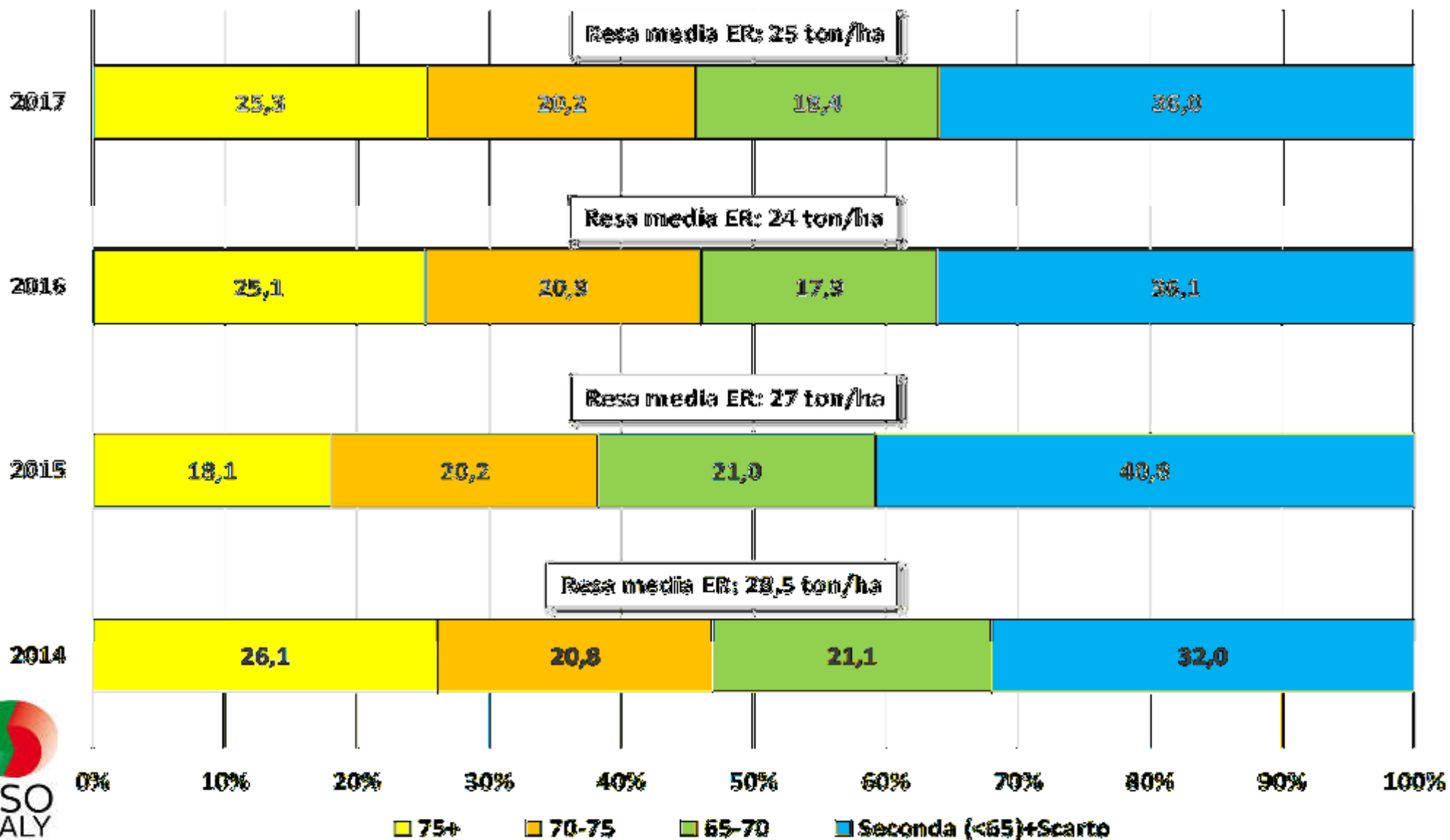


# IPOTESI DI ISORICAVO PRODUZIONE/PREZZO





# RIPARTIZIONE DEL RACCOLTO PER CATEGORIA E CALIBRO IN EMILIA-ROMAGNA (%)

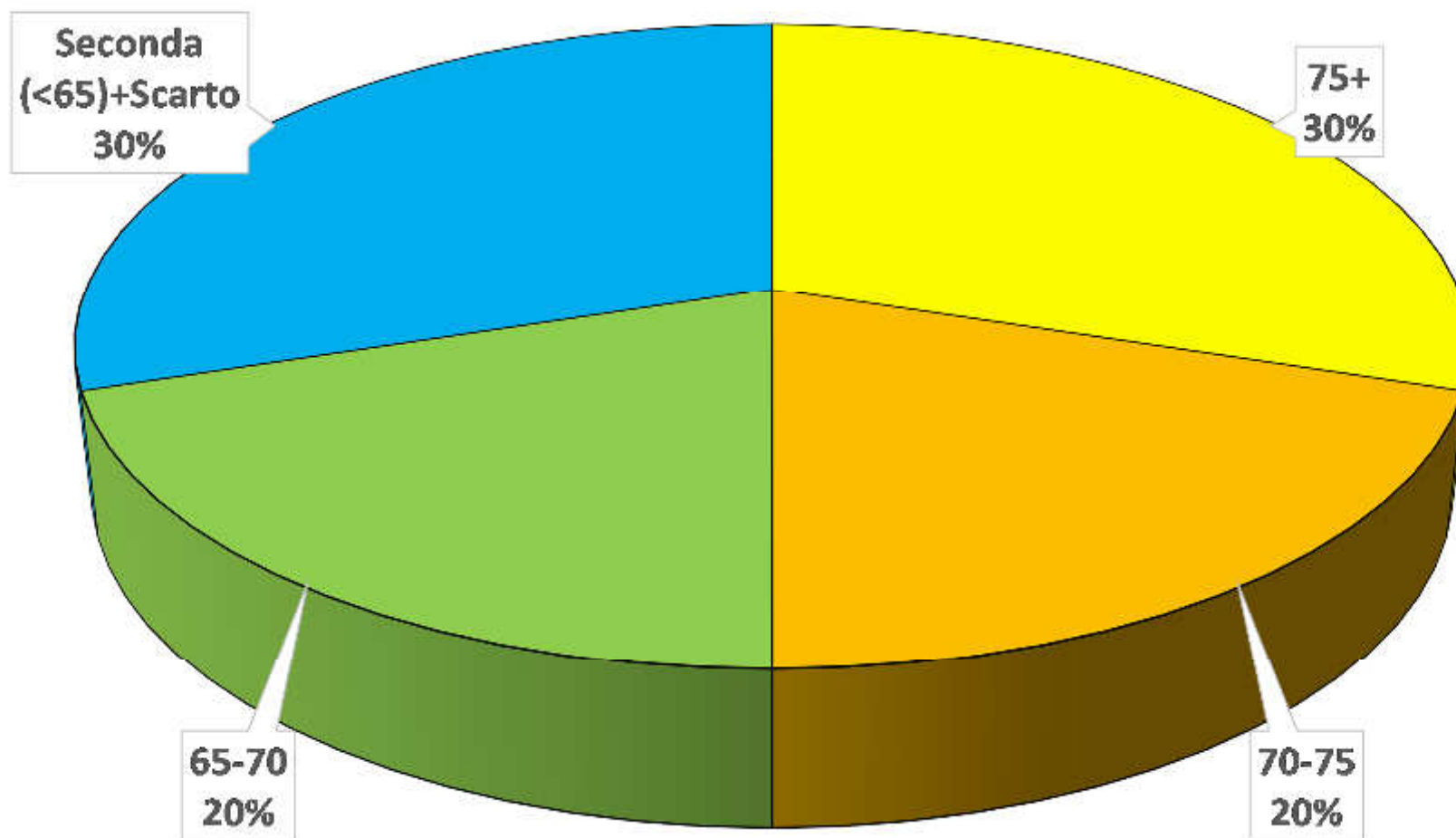






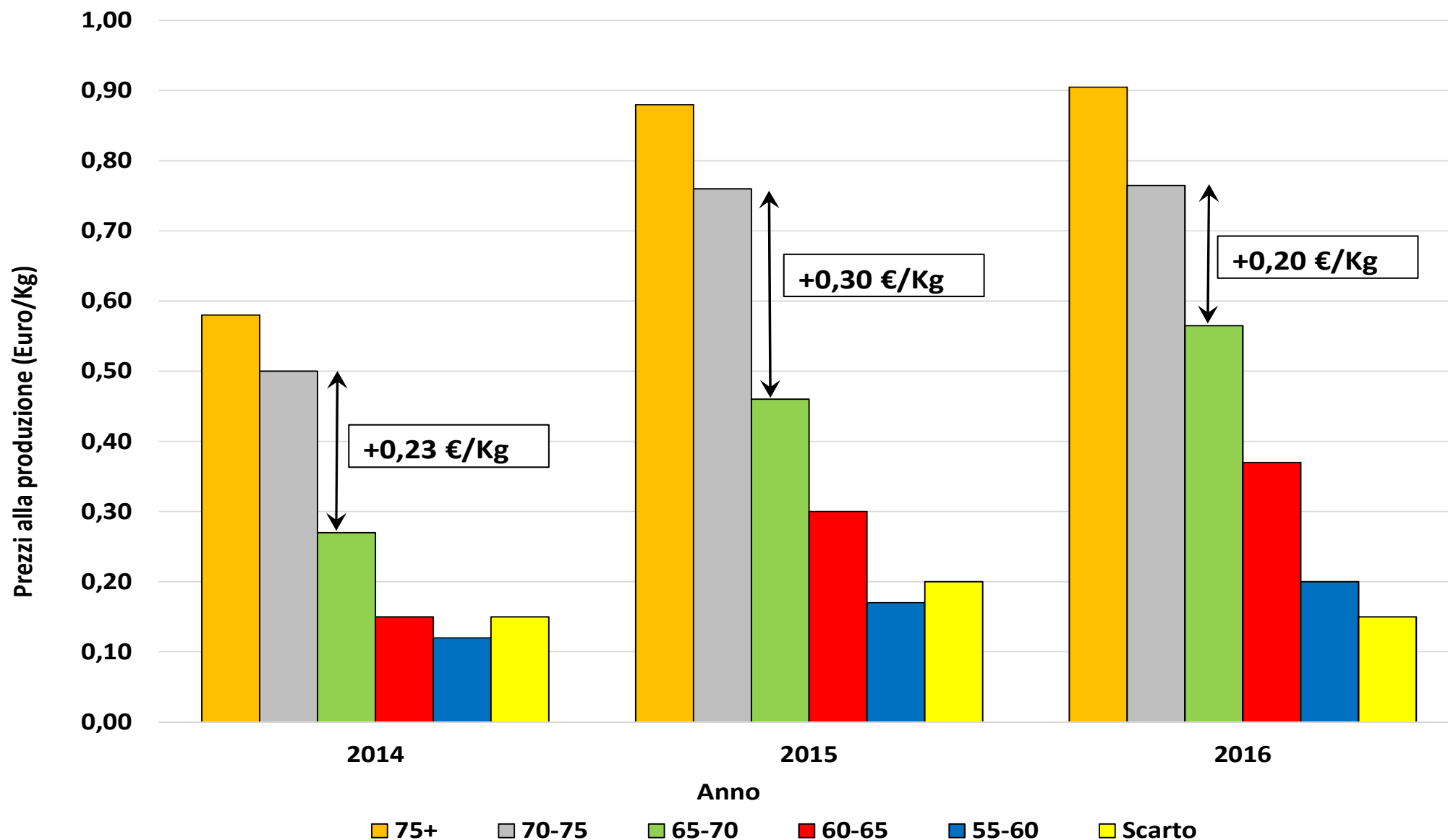
# RIPARTIZIONE DEL RACCOLTO PER CATEGORIA E CALIBRO IN EMILIA-ROMAGNA

**OBIETTIVO?**



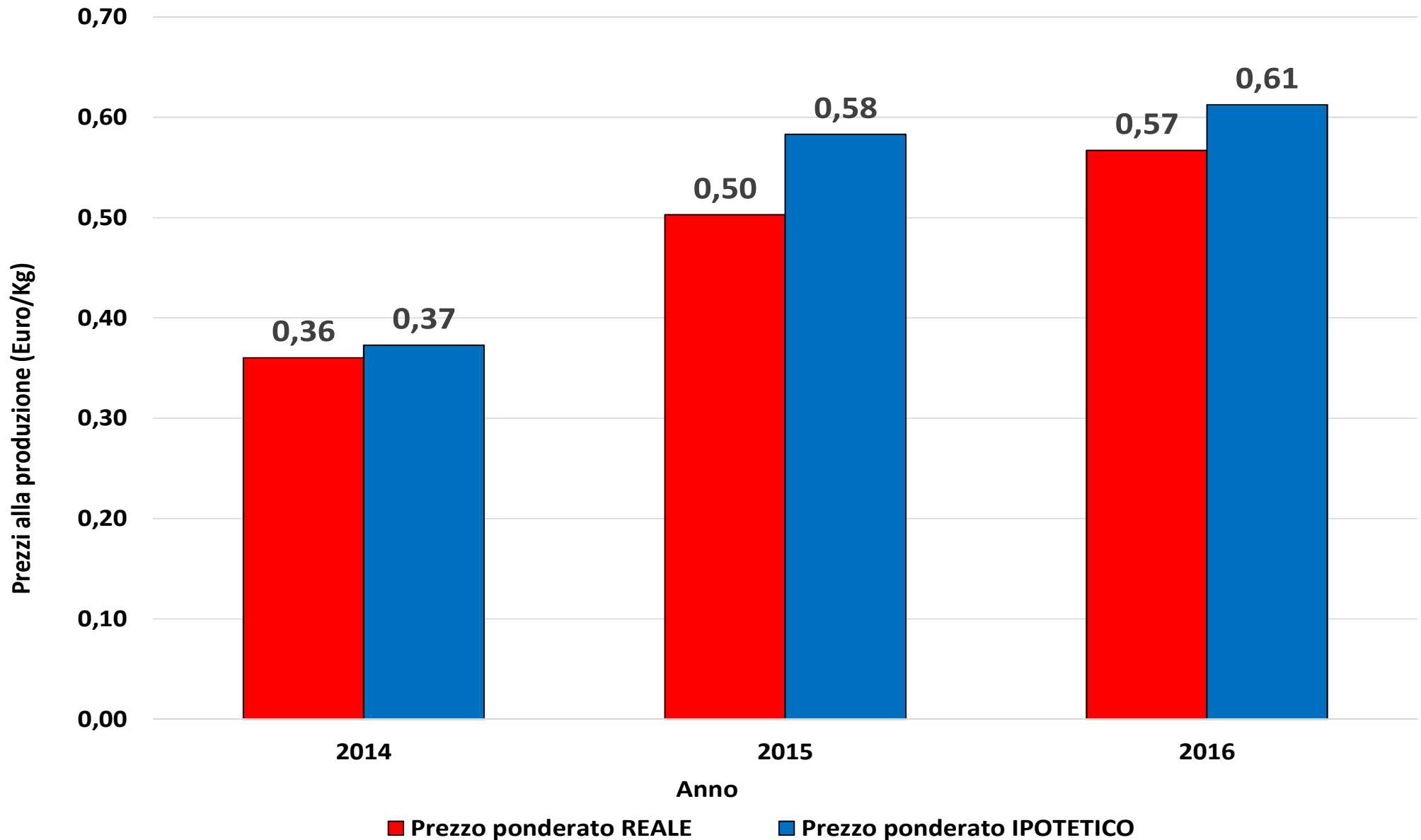


# PREZZI ALLA PRODUZIONE PER CATEGORIA E CALIBRO (ANNI 2014-2016)



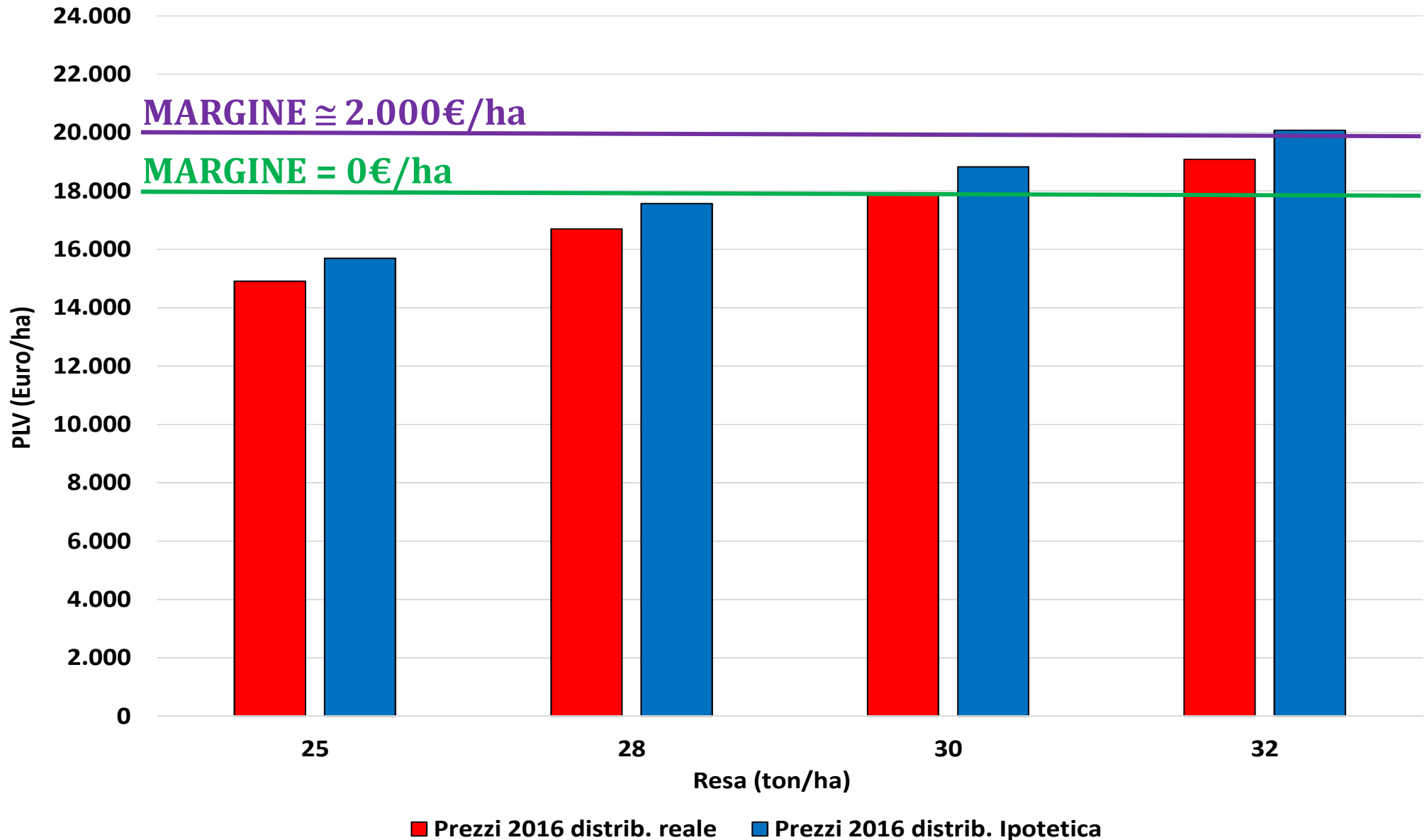


# PREZZO ALLA PRODUZIONE MEDIO PONDERATO REALE E CON RIPARTO DEI CALIBRI IPOTIZZATO



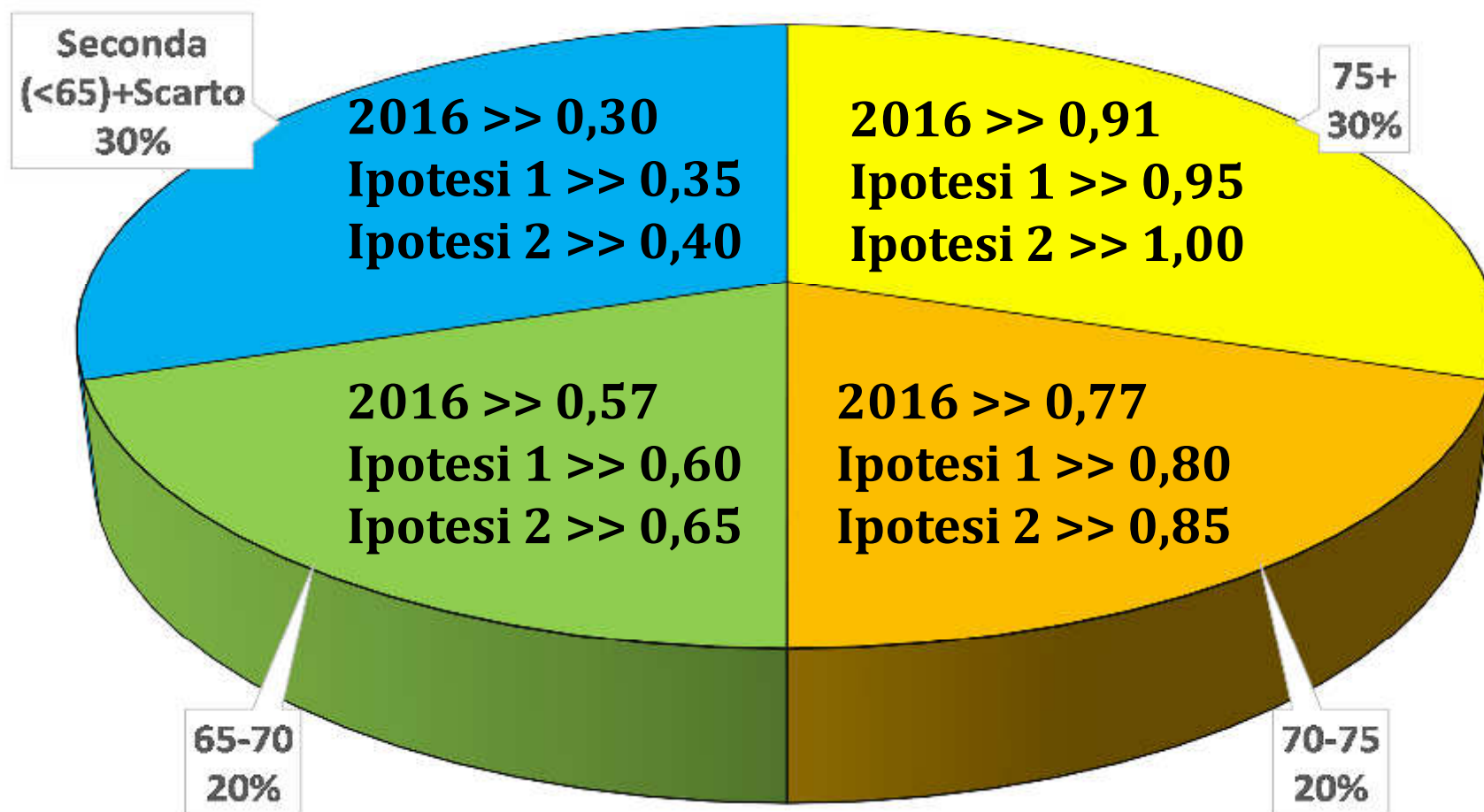


# PRODUZIONE LORDA VENDIBILE CON PREZZI 2016 E RIPARTO CALIBRI REALE E IPOTETICO



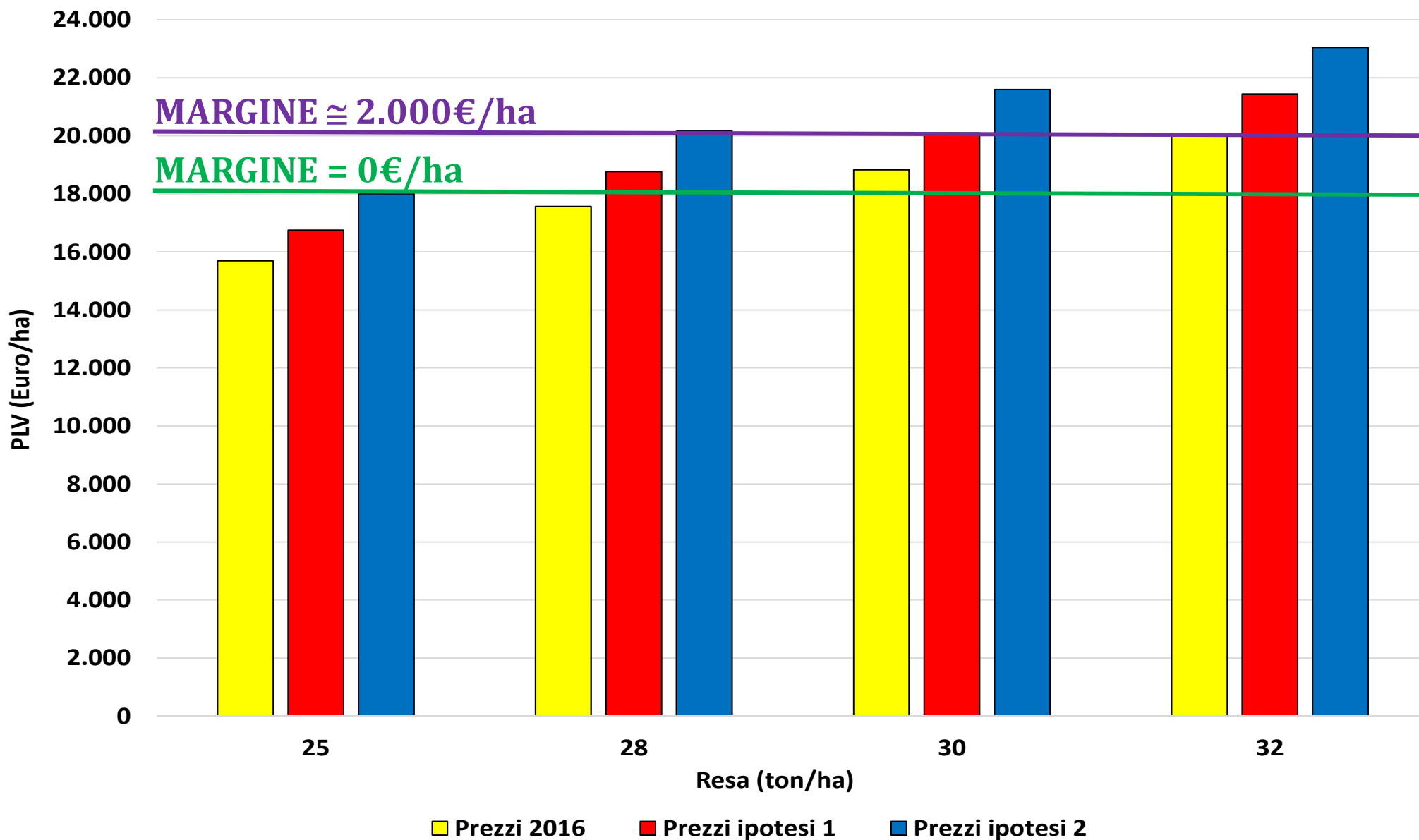


# RIPARTIZIONE DEL RACCOLTO PER CATEGORIA E PREZZI ALLA PRODUZIONE (€/KG)





# IPOSTESI DI PRODUZIONE LORDA VENDIBILE



*Evoluzione delle rese e redditività del pero: quali soglie ideali?*

# CONSIDERAZIONI DI SINTESI





# CONSIDERAZIONI DI SINTESI

- ❑ **La produttività degli impianti di Abate Fétel risulta temporalmente costante intorno alle 25 ton/ettaro**
- ❑ **I prezzi medi del raccolto riconosciuti ai produttori sono spesso condizionati pesantemente da una quota rilevante (35-36%) di prodotto classificato come seconda scelta o come scarto**
- ❑ **In conseguenza di ciò, il Valore della produzione per ettaro si attesta sui 15 mila euro, ovvero ad un livello decisamente inferiore ai costo totale di produzione, computato in circa 17-18 mila euro/ettaro**





# CONSIDERAZIONI DI SINTESI

- ✓ Per potersi garantire una profittabilità occorrerebbe agire sia sul fronte dei volumi prodotti, sia su quello della qualità dei frutti.
- ✓ Per esempio, con una resa media annua di 30 ton/ettaro, si coprirebbero per intero i costi di produzione, mentre con una qualità dei frutti più elevata (maggior calibro e minori deformazioni) potrebbero essere sufficienti 28 ton/ettaro
- ✓ Nel caso di miglioramenti di entrambi i parametri quanti-qualitativi ci si potrebbe garantire una marginalità di alcune migliaia di euro/ettaro
- ✓ In assenza dei suddetti miglioramenti e stante la situazione tecnica attualmente in essere, il **break even point** si potrebbe raggiungere solo con un aumento significativo dei prezzi di mercato, dell'ordine di 15 eurocent/Kg, portando così il prezzo medio alla produzione di Abate Fétel intorno a 75-80 eurocent/Kg



World Pear Forum 2017

**ABATE FETEL:**

**AUMENTARE LE RESE PER UNA MAGGIORE REDDITIVITA'**



***GRAZIE PER L'ATTENZIONE***



Carlo Pirazzoli - Alessandro Palmieri

*Evoluzione delle rese e redditività del pero: quali soglie ideali?*